

ŠTO UČINITI KADA SE DOGODI PROLJEVANJE

Prijedlozi za uporabu SPC kompleta za sakupljanje prolivenih tekućina

Identificirajte proliveni proizvod. Ako niste upoznati sa tekućinom i njenim kemijskim svojstvima, ispraznite područje i pozovite nadležna tijela.

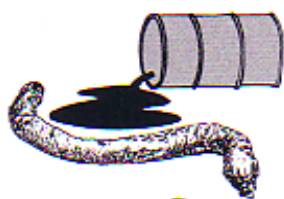


1. PROCJENA RIZIKA

Utvrđite vrstu prolivenog materijala i identificirajte izvor.

2. ZAŠTITNA ODJEĆA

Odjenite odgovarajuću zaštitnu odjeću. Ako se izvor ili materijal ne mogu identificirati, pretpostavite najgore.



3. SPRIJEČITE ŠIRENJE

Zaustavite otjecanje i začepte odvode

4. ZAUSTAVITE IZVOR

Zatvorite ventile, okrenite probušene bačve i začepte pukotine gdje god je to moguće i sigurno.



5. POČNITE SA ČIŠĆENJEM

Koristite SPC upijače za sakupljanje prolivenih tekućina.

6. KONTAKTIRAJTE NADLEŽNA TIJELA

Prijavite proljevanje nadležnim zakonskim tijelima u vašoj zajednici. Napravite sve potrebne izvještaje u skladu sa lokalnim zakonima.



7. ODLOŽITE ISKORIŠTENE MATERIJALE

Upijači preuzimaju karakteristike tekućine koju su upili. Osigurajte odlaganje upijača i prolivenih tekućina u skladu sa lokalnim zakonima.



8. IZVRŠITE DEKONTAMINACIJU

Očistite sav alat i materijal koji se može višestruko koristiti prije ponovne uporabe.

9. NADOMJESTITE MATERIJAL

Nadomjestite materijale za sakupljanje i zaštitnu opremu korištenu u bilo kojoj operaciji čišćenja.



10. IZVRŠITE REVIZIJU PLANOVA I PROCEDURA ZA NEPREDVIDIVE SLUČAJEVE!

Napomena: SPC komplet za sakupljanje prolivenih tekućina namijenjen je za manja onečišćenja. U slučaju većih i ozbiljnijih proljevanja, kontaktirajte lokalne vlasti za upute i pomoć u rješavanju nastale situacije. Zbog mogućnosti da su apsorbirane tekućine toksične i opasne, SPC ne preporučuje proceduru odlaganja.